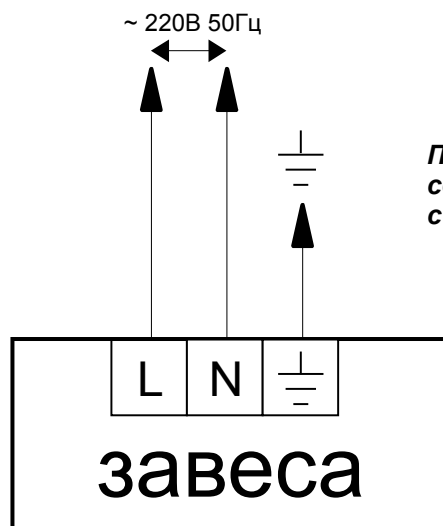


Таблица №1 Технические характеристики.

МОДЕЛЬ		Т 4,5	Т 6	Т 9	Т 12
Напряжение питания,	В	~ 220В 50Гц			
Номинальный ток,	А	0,3	0,3	0,6	0,6
Сечение медного сетевого кабеля, мм ²		0,75	0,75	0,75	0,75
Скорость потока воздуха,	м/с	8,5	8,3	8,5	8,3
Производительность,	м ³ /ч	820	1060	1650	2100
Длина L,	мм	800	1000	1560	1935
Ширина B,	мм	235	235	235	235
Высота H,	мм	230	230	230	230
Установочный размер,	мм	640	820	747	937
Вес (без упаковки),	кг	12	15	26	30
Рекомендуемая высота установки, м		до 3,0	до 3,0	до 3,0	до 3,0
Уровень шума (не более),	дБ(А)	51	55	51	55

Приложение №1

Схема подключения Т 4,5; Т 6; Т 9; Т 12 без нагрева к электросети.



Подключить сетевой кабель согласно маркировке рядом с клеммной колодкой.

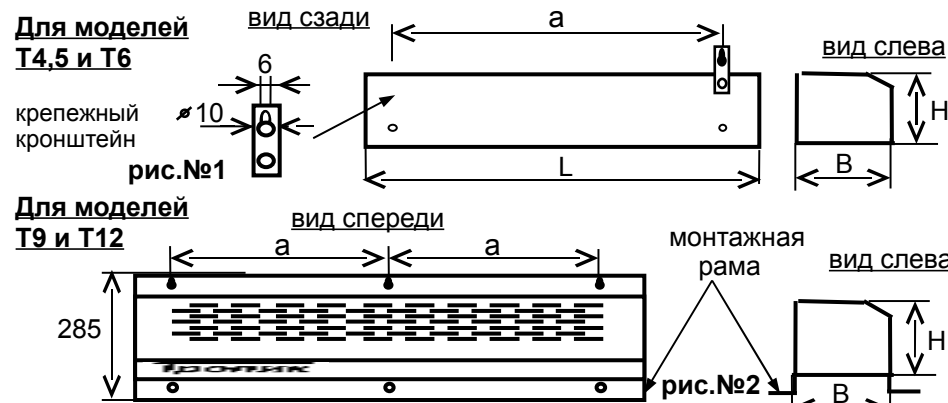
В конструкцию, комплектацию или технологию изготовления изделия с целью улучшения его технических характеристик могут быть внесены изменения. Такие изменения вносятся в изделие без предварительного уведомления Покупателя и не влекут обязательств по изменению/улучшению ранее выпущенных моделей. При выходе завесы из строя обратитесь в ближайший авторизованный сервисный центр Вашего региона. Адреса сервисных центров указаны в гарантийном талоне. Изделие имеет защиту от поражения электрическим током класса I. Исполнение по степени защиты оболочки - IP10.

Паспорт отредактирован 01.09.2008.

П А С П О Р Т
ВОЗДУШНОЙ ЗАВЕСЫ СЕРИИ "Т"
Модели: Т4,5; Т6; Т9; Т12 (без нагрева).



Благодарим за приобретение воздушной завесы «Тропик». Завесы этой марки имеют превосходный дизайн, особо прочный корпус, защищённый от коррозии, отличные характеристики по производительности нагретого воздуха при бесшумной работе. Эти аппараты безопасны в работе, надёжны и отвечают стандартам ГОСТ, принятым для такой техники.



Габаритные и установочные размеры для каждой модели даны в таблице №1

МОДЕЛЬ	Т4,5	Т6	Т9	Т12
Штамп ОТК				

Сертификат соответствия №РОСС RU.АИ58.В00314 выдан органом по сертификации продукции и услуг ООО «ЦЕНТР ЭКСПЕРТИЗЫ», СЕРТИФИКАЦИИ ТОВАРОВ И УСЛУГ /ЦЭСТ/ (РОСС RU.0001.10АИ58) предприятию ООО «КомплектПоставка». 129344, г. Москва, ул. Енисейская, д. 2. стр. 2
Соответствует требованиям нормативных документов ГОСТ Р 60335 - 2 - 30 - 99, ГОСТ Р 51318.14.1 - 99, ГОСТ Р 51317.3.2 - 99, ГОСТ Р 51317.3.3 - 99
Срок гарантии 2 (два) года с даты продажи.
Условия гарантии прилагаются. Срок службы изделия 7 (семь) лет.

ИНСТРУКЦИЯ ПО УСТАНОВКЕ И ЭКСПЛУАТАЦИИ ВОЗДУШНЫХ ЗАВЕС «Тропик» серии «Т без нагрева».

1. Общие указания.

1.1 Воздушная завеса — это электрический аппарат, производящий направленную струю воздуха. Размещённая над проёмами помещений, она разделяет внутреннее и наружное пространство.

1.2 Завеса устанавливается непосредственно над дверными или оконными проёмами. Для большей эффективности создаваемого воздушного барьера, длина воздушной завесы должна соответствовать ширине дверного или оконного проёма.

Завесы могут устанавливаться одиночно и в линию для перекрытия больших проёмов.

1.3 Завесы могут устанавливаться вертикально сбоку проёма (только двигателем вверх).

Внимание! Перед подключением завесы к электросети убедитесь, что сеть соответствует требованиям по мощности и имеет контур заземления.

Подключение должно проводиться *квалифицированными* специалистами в соответствии с действующими нормативными документами.

Перед проведением любых работ по обслуживанию завесу необходимо обесточить.

Сетевой кабель должен быть закреплён в завесе при помощи хомутов или уплотнителей (в комплект не входят).

Заземление для данного типа электроприборов обязательно.

2. Установка воздушных завес.

2.1 Снимите крышку корпуса, отвернув саморезы.

2.2 Установка завес моделей Т 4,5 и Т 6 осуществляется к стене с помощью крепёжных кронштейнов (см. рис. №1). Для этого необходимо ослабить болты крепёжных кронштейнов. Не выворачивая их полностью разверните крепёжные кронштейны из транспортного положения в рабочее и затяните болты.

Обязательно проверьте прочность материала стены и крепежа.

2.3 Используя отверстия в монтажной раме Т 9 или Т 12, закрепите завесу на стене (крепёж в комплект не входит). Установочные размеры указаны на рис. №2.

Обязательно проверьте прочность материала стены и крепежа.

3. Подключение воздушных тепловых завес.

3.1 Подключите сетевой кабель согласно маркировке на клеммных колодках завесы (см. приложение №1).

Подключите сетевой кабель к сети 220В 50Гц.

3.2 Установите крышку корпуса и закрутите саморезы.

3.3 Управление воздушной завесой производится выключателем, включённым в рассечку фазного провода.

Запрещается:

- ограничивать движение воздушного потока на входе и выходе;

- оставлять включённую завесу без присмотра на длительное время;

- эксплуатировать завесу при появлении искрения, наличия видимых повреждений кабеля, корпуса, выключателя, сильном шуме и повышенной вибрации;

- эксплуатировать завесу при несоответствии параметров электросети;

- устанавливать завесу в непосредственной близости от розетки сетевого электроснабжения.

Требования по эксплуатации:

При работе завесы возможно загрязнение элементов её конструкции (в частности входной решётки, крыльчатки).

Регулярно производить очистку агрегата.

Внимание! При невыполнении этого требования гарантия на изделие не распространяется.